



TRICOMONOSIS BOVINA CAMPILOBACTERIOSIS GENITAL BOVINA Toma de Muestras y Métodos de Diagnóstico

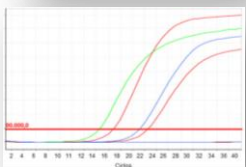
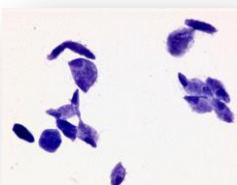


Tritrichomonas foetus y *Campylobacter fetus* son dos microorganismos con capacidad de colonizar el tracto genital bovino y provocar infertilidad, muerte embrionaria y aborto en las hembras.

Campylobacter fetus tiene dos subespecies relevantes en el bovino: *C. fetus* subsp. *venerealis* (Cfv) cuyo hábitat natural es el tracto genital y *C. fetus* subsp. *fetus* (Cff) que habita el tracto gastrointestinal, asociado a abortos esporádicos, aunque puede colonizar temporalmente el tracto genital.

El toro infectado es asintomático, constituyéndose en el principal diseminador de ambas enfermedades.

Muestra	Esmegma Prepucial (EP)	Mucus Cérvico Vaginal (MCV)	Líquido de Abomaso (LA) y pulmón
Método recolección	Raspaje, lavaje o aspiración	Aspiración	Necropsia y aspiración de LA
Pruebas de Laboratorio	<p><i>T. foetus:</i> Cultivo en medio semisólido PCR/qPCR</p> <p><i>C. fetus</i> IFD Cultivo en medios enriquecidos PCR/qPCR</p>	<p><i>T. foetus:</i> Cultivo en medio semisólido PCR/qPCR</p> <p><i>C. fetus</i> IFD post enriquecimiento en TEM Cultivo en medios enriquecidos PCR/qPCR</p>	<p><i>T. foetus:</i> Cultivo en medio semisólido PCR/qPCR</p> <p><i>C. fetus</i> IFD Cultivo en medios enriquecidos PCR/qPCR</p>



RECOLECCIÓN y ENVÍO de MUESTRAS

Tricomonosis bovina:

EP y MCV: en PBS estéril para PCR, transportar refrigerado hasta 48 hs o congelado hasta 5 días. En medio de cultivo semisólido para aislamiento de *T. foetus* (temperatura ambiente, hasta 48 hs).

Fetos: LA en viales estériles (cultivo, PCR) y órganos en frasco con formol tamponado al 10% (histología).

Campilobacteriosis genital bovina:

EP: en PBS estéril para PCR refrigerado hasta 48 hs o congelado hasta 5 días. En solución fisiológica formolada al 1 % para IFD, sin refrigerar.

MCV: medio de transporte (Cary Blair) refrigerado hasta 48 hs, para cultivo, IFD y qPCR.

Fetos: fluidos/tejidos en viales estériles refrigerados, para cultivo, IFD y PCR. Órganos, en frascos con formol tamponado al 10 % para histopatología.

Comisión Científica de enfermedades venéreas y neosporosis



TRICOMONOSIS BOVINA CAMPILOBACTERIOSIS GENITAL BOVINA Rutina de Diagnóstico en Toros



Tritichomonas foetus y *Campylobacter fetus* utilizan la cavidad prepucial del toro como hábitat natural, en donde encuentran las condiciones favorables para su colonización. Con ese estatus de portador asintomático, el toro se comporta epidemiológicamente como el principal reservorio y diseminador de ambas enfermedades venéreas.



Resultado **Positivo**: “eliminar toro”

RECOMENDACIONES DE MUESTREO

- 2 muestreos consecutivos negativos según técnica y antecedentes.
- En caso de un resultado positivo de *T. foetus* por cultivo, se debe confirmar por PCR.
- 10-21 días de intervalo entre muestreos. Descanso de 1 mes post servicio.
- Tricotomía y limpieza del orificio prepucial previo a la toma de muestra.
- Evitar contaminación con tierra, materia fecal u orina.

Comisión Científica de enfermedades venéreas y neosporosis